

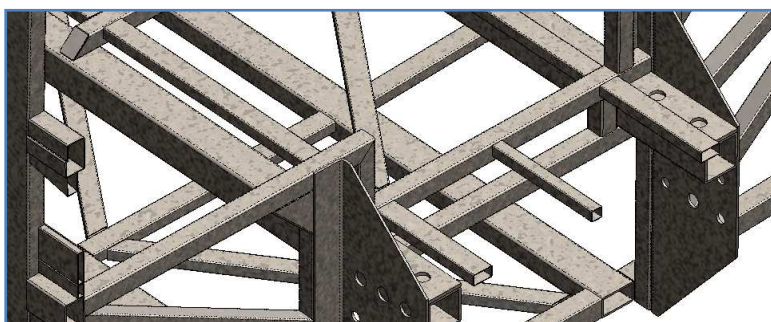
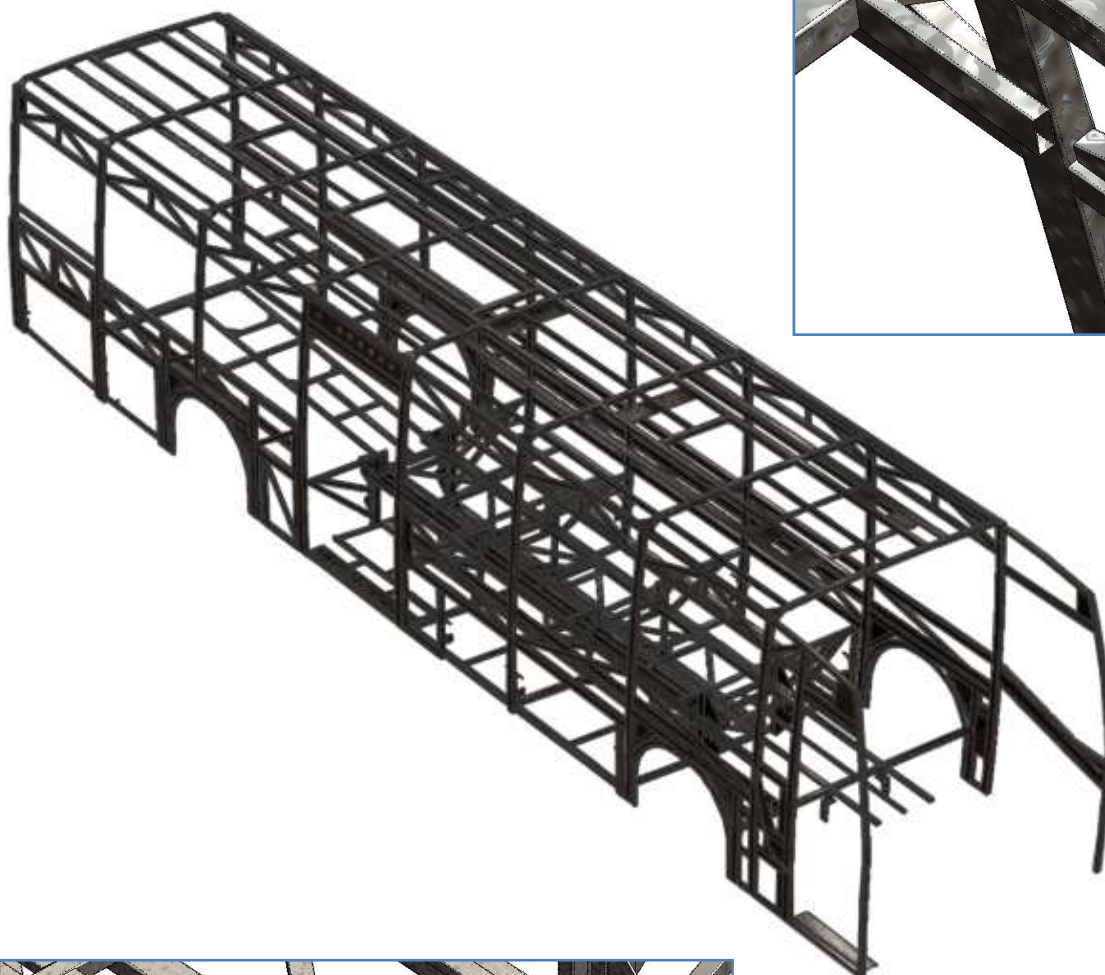


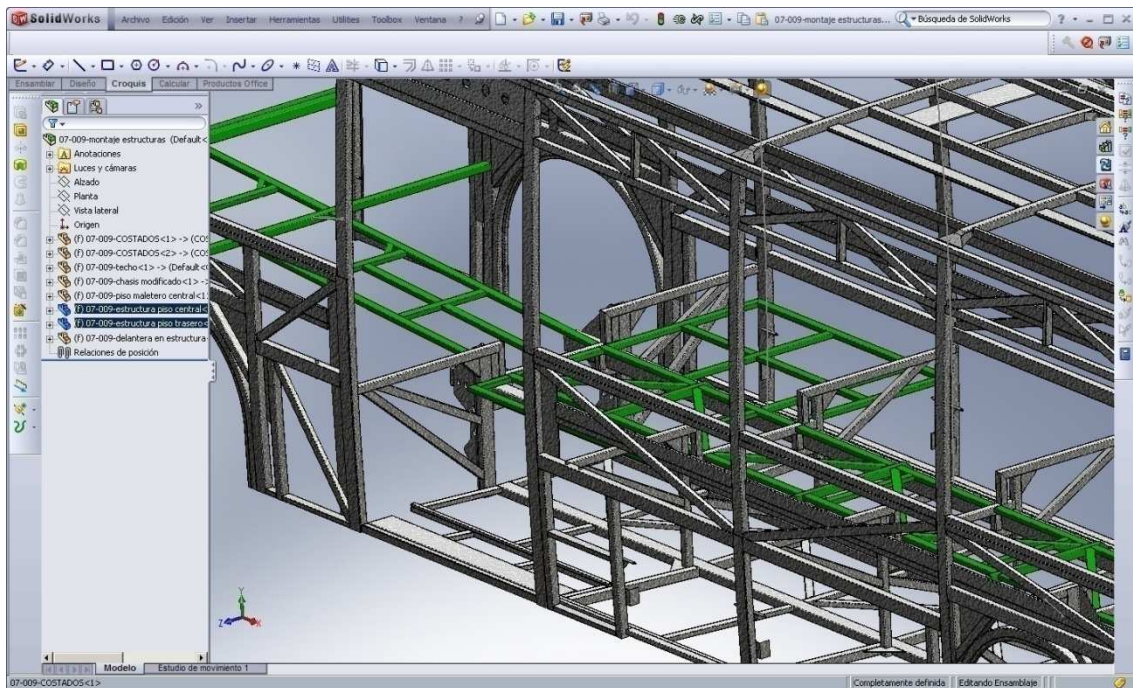
Vehículo de transporte público

Descripción

Estructura de un vehículo de transporte público.

Estructuras soldadas generadas todas a partir de un único sólido generador. En el ensamblaje los elementos están fijos, sin relaciones de posición entre ellos. Si se modifican las medidas del sólido generador todos los elementos van a su sitio automáticamente.





SolidWorks® Office
Professional

OTécnica Salnés oferta servicios de diseño industrial

Nuestra actividad está ligada a la pequeña y mediana empresa que, o bien necesita subcontratar diseño, o, aún disponiendo de su propia oficina de diseño, requiere un apoyo por carga de trabajo.

- Diseño y elaboración de planos en las instalaciones del cliente
- Diseño de maquinaria y elaboración de planos según especificaciones del cliente
- Parametrización de diseños del cliente
- Renderizados y videos de diseños 3d para apoyo comercial

Servicios para ayudar a las empresas tanto en el desarrollo normal del trabajo diario como para afrontar las puntas de trabajo que pueden surgir periódicamente

Filosofía

Las nuevas tecnologías están fomentando cada día un entorno de trabajo en el que se implica cada vez a más personas en la fase inicial de un proyecto y que exige mayor flexibilidad y compromiso por parte de los que participan en el mismo.

SolidWorks Office Professional es un eficaz paquete de herramientas de productividad que incluye el software de diseño mecánico en 3D de SolidWorks, una amplia gama de herramientas de productividad de CAD y comunicación de diseños y PDMWorks, una solución de administración de datos de productos (PDM) adaptada a la administración de datos de productos para usuarios o grupos de trabajo.

Uniendo a las posibilidades que ofrece el Solidworks, el poder de comunicación de Internet, y gracias a las nuevas estaciones de trabajo portátiles, es posible hoy en día externalizar tareas propias de las oficinas técnicas, y por otro lado, flexibilizar la dimensión de la propia oficina, de modo que no se tenga que dotar de una infraestructura exagerada, integrando fácilmente, y de forma temporal, a personal especializado en el equipo de diseño, cuando las puntas de trabajo así lo requieren.